



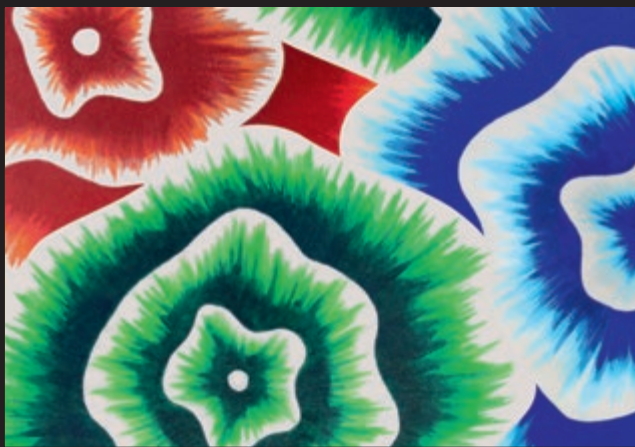
DOSSIER DE PRESSE



— LA MOBILITÉ
EST UN ART —



PARC GRÔLÉE



MAI 2017

www.lpa.fr
[@lpa_officiel](https://twitter.com/lpa_officiel)

« J'irai fleurir
sous tes reins »

Laure Mary-
Couégnias au
Parc LPA Grôlée

Du 16 mai 2017
au 07 janvier 2018

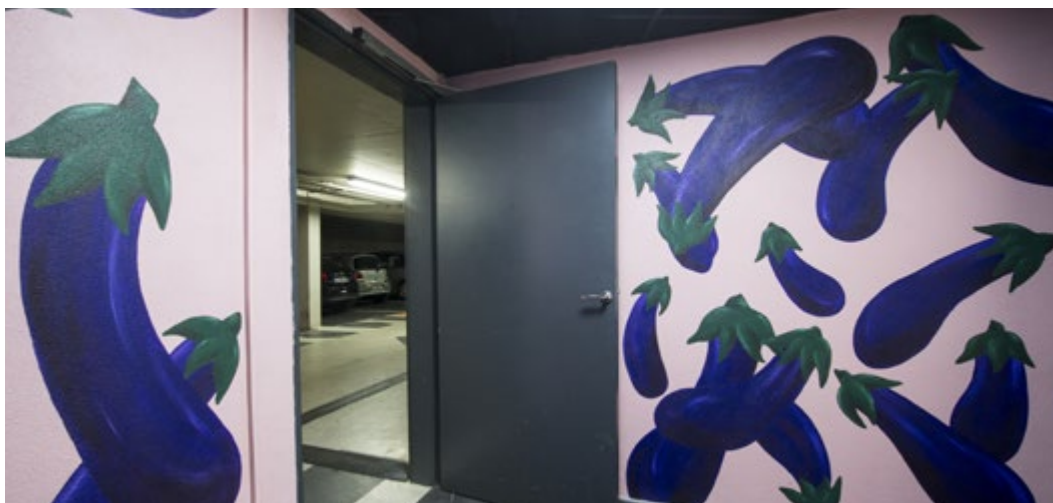
Accès piétons : 2 rue
Grôlée – 69002 Lyon

COMMUNIQUÉ DE PRESSE

LPA ACCUEILLE L'ARTISTE
LAURE MARY-COUÉGNIAS AU PARC GRÔLÉE

En partenariat avec le mac^{LYON}
et la 14^{ème} Biennale d'art contemporain

© Laure Mary-
Couégnias



La création contemporaine fait partie intégrante de la culture de LPA qui développe depuis de nombreuses années une collection d'œuvres in situ pour ses parcs. En avant-première de la prochaine Biennale d'art contemporain, cette nouvelle création au cœur de la presqu'île, au Parc Grôlée, est réalisée par Laure Mary-Couégnias. L'artiste investit chaque palier menant à l'ascenseur qui dessert les quatre étages du parc. Ainsi, pour chacun des vestibules, elle plonge l'utilisateur dans un univers végétal constitué de grandes fleurs aux couleurs vibrantes associées à des motifs moins innocents qu'il n'y paraît.

Laure Mary-Couégnias a voulu donner à ce parking très fréquenté de la Presqu'île une nouvelle image et proposer une déambulation colorée par étage, qui permet de mieux identifier chaque palier d'ascenseur. Accessible à tous, visiteurs comme utilisateurs du parc, cette installation artistique sera visible librement dans le Parc Grôlée, notamment à l'occasion de la 14^e Biennale de Lyon (du 20 septembre 2017 au 07 janvier 2018).

Pour Louis Pelaez, PDG de LPA, « cette nouvelle performance artistique continue d'inscrire les parcs LPA dans une démarche forte d'accès à la culture et à l'art contemporain pour tous. D'autres événements artistiques sont prévus de façon récurrente au sein des différents parcs LPA de la Métropole. »

Acteur majeur de la mobilité à Lyon, LPA est aussi un interlocuteur incontournable en matière d'art. En 2016, LPA, partenaire du mac^{LYON} s'engage en faveur de la jeune création et plus particulièrement du street art, en accueillant Reko Rennie, artiste de l'exposition *Wall Drawings*, au Parc République. En 2017, toujours en partenariat avec le mac^{LYON}, à l'occasion de la 14^e Biennale d'art contemporain, LPA accueillera à nouveau dès septembre des street artistes venus du monde entier.

L'ARTISTE

LAURE MARY-COUÉGNIAS



Née en 1989 à Bonneville (Haute-Savoie), Laure Mary-Couégnias vit et travaille à Lyon. Diplômée de l'ENSBA de Lyon en 2015, elle est actuellement en résidence aux ateliers du Grand Large à Décines. Elle fait partie des dix artistes français retenus dans la sélection de Rendez-vous 17, exposition dédiée à la jeune création internationale de la Biennale de Lyon 2017, présentée à l'Institut d'Art Contemporain du 20 septembre 2017 au 7 janvier 2018.

L'ŒUVRE

« J'IRAI FLEURIR SOUS TES REINS », 2017

Essentiellement peintre, Laure Mary-Couégnias travaille à la fois sur la toile et sur les murs avec une énergie qui rejaillit dans ses peintures. S'inspirant de l'histoire de l'art, de la littérature ou de la nature elle-même, elle développe un univers particulier, d'apparence enfantin, à la fois attirant et menaçant. Avec une grande maîtrise de la composition et de la couleur, elle envoûte le spectateur et l'entraîne dans sa déroutante farandole.

Au Parc Grôlée, Laure Mary-Couégnias a souhaité se confronter pleinement à l'espace et propose une déambulation par étage, permettant de mieux identifier chaque palier d'ascenseur. « *La couleur aide à gommer l'ambiance des parkings qui, pour moi, sont des lieux de fantasmes. Ma peinture invite à la sensualité.* »

Avec ce titre en clin d'œil poétique, elle incite le spectateur à une double lecture de ses images, qui oscillent entre naïveté et étrangeté. L'univers végétal qu'elle déploie est délicieusement équivoque.



© Laure Mary-Couégnias

L'ART POUR LPA

Depuis plus de vingt ans, LPA a fait de l'art contemporain au sein de ses parcs, sa marque de fabrique. Une quinzaine d'œuvres in situ offre un regard différent sur la place de l'art dans la ville. Depuis l'automne 2016, LPA a engagé une politique de mécénat avec plusieurs institutions culturelles lyonnaises, privilégiant les interventions artistiques temporaires. Au Parc Grôlée, en partenariat avec le mac^{LYON} et en avant-première de la 14^{ème} Biennale d'art contemporain, l'artiste Laure Mary-Couégnias a investi les murs des paliers d'ascenseur.

LPA lui a laissé carte blanche.



« J'irai fleurir sous tes reins »

© Laure Mary-Couégnias

LE MAC^{LYON}

↳ Sensible à la jeune création, le Musée d'art contemporain de Lyon est à l'origine, en 2002, de l'exposition *Rendez-vous/Jeune création internationale* qui associe de manière unique en France, une école d'art, un centre d'art, un musée et une biennale autour d'une sélection d'artistes à laquelle contribuent, pour chaque édition, des commissaires de biennales internationales. Isabelle Bertolotti, conservateur au mac^{LYON} a proposé pour cette avant-première au Parc Grôlée l'artiste Laure Mary-Couégnias.



© Laure Mary-Couégnias

LA BIENNALE DE LYON ART



LA 14^E BIENNALE D'ART CONTEMPORAIN DE LYON

↳ Créée en 1991, la Biennale de Lyon compte aujourd'hui parmi les événements les plus marquants du monde de l'art. La prochaine Biennale de Lyon s'intitule *Mondes flottants* et se tiendra du 20 septembre 2017 au 07 janvier 2018. La commissaire invitée par le directeur artistique, Thierry Raspail, est Emma Lavigne, directrice du Centre Pompidou Metz.

CONTACTS PRESSE

 PLUS2SENS
04 37 24 02 58

Anne-Sophie MASSON
anne-sophie@plus2sens.com

Laurence NICOLAS
laurence@plus2sens.com