

# La mobilité connectée

**Arantxa Julien**

**Commissariat général au  
développement durable**

**Direction de la recherche et  
de l'innovation**

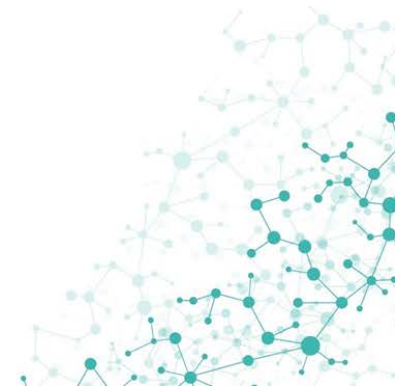
**Lyon, 30 novembre 2017**

Photo : A. Bouissou/Terra



MINISTÈRE  
DE LA TRANSITION  
ÉCOLOGIQUE  
ET SOLIDAIRE

# Les Assises de la mobilité



**« Les transports sont en pleine transformation. A nous de construire ensemble une nouvelle politique pour les mobilités de demain. »  
Elisabeth Borne, ministre chargée des transports**

- Une loi d'orientation des mobilités (LOM)
- La parole à la stratégie : le conseil d'orientation des infrastructures
- La parole aux citoyens : les ateliers des territoires
- La parole à l'innovation : les ateliers de l'innovation
- La parole à l'expertise : 6 ateliers thématiques



# Les Assises de la mobilité – les ateliers de l'innovation

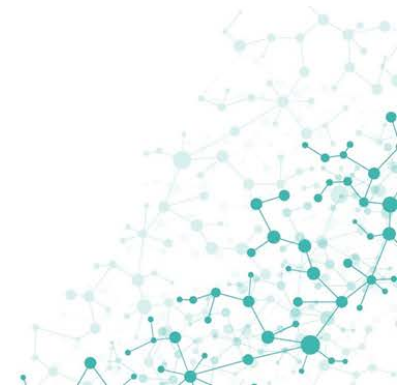


- Structurer une démarche de soutien à l'innovation :
  - donner de la visibilité à des initiatives ou bonnes pratiques ;
  - identifier les conditions d'essaimage de ces bonnes pratiques, ce qui suppose de connaître les leviers et les freins ;
  - construire la méthode pour accompagner dans la durée des initiatives, c'est-à-dire proposer à l'État une stratégie de soutien à l'innovation dans les mobilités.



Lancement en 2018 d'un appel à manifestation d'intérêt pour expérimenter des solutions innovantes dans tous les territoires

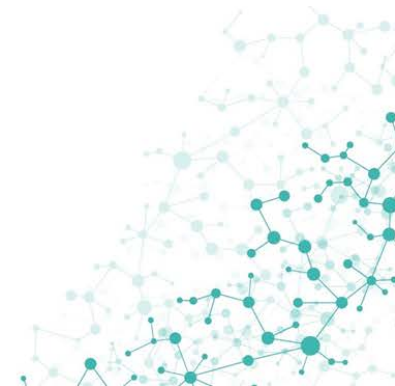
# Les Assises de la mobilité – groupes experts



- **plus propres** : réduire l’empreinte environnementale de nos déplacements ;
- **plus connectées** : accélérer la révolution numérique dans les transports pour anticiper les mutations de la mobilité ;
- **plus solidaires** : réduire les fractures territoriales pour faire de la mobilité physique un moteur de la mobilité sociale ;
- **plus intermodales** : mieux articuler toutes les offres pour les rendre plus attractives et offrir une vraie alternative à la possession d’un véhicule individuel ;
- **plus sûres** : réduire les accidents et risques liés aux mobilités ;
- **plus soutenables** : équilibrer les modèles économiques, dégager des ressources financières à la hauteur des besoins et rendre la gouvernance plus efficace.



# Les Assises de la mobilité



## ■ Une mobilité plus connectée

- Comment le numérique va-t-il redéfinir les conditions de la mobilité ?
- De quelles innovations l'État ou les collectivités locales pourraient-elles s'emparer pour améliorer la mobilité ?
- Comment rendre l'arrivée du véhicule autonome bénéfique pour notre mobilité et nos territoires ?



# Le contexte

- Des traces numériques de plus en plus nombreuses, générées lors de nos déplacements
- Une combinaison de capteurs usager véhicule infrastructure
- Une infrastructure de télécommunication et des capacités de stockage informatique
- Du traitement de gros volumes



# Le contexte

Développement de services basés sur ces données : acteurs très divers (Gafa, start-up, collectivités), tous domaines (information, calculateurs d'itinéraires, accessibilité, information trafic...)

- Concurrence entre acteurs (collectivités vs nouveaux entrants, constructeurs vs start-up, numérique vs transport...)
- Rôle de la puissance publique à redéfinir : « L'entrée massive d'une offre privée sur des secteurs traditionnellement tenus par les services publics limite la capacité des autorités locales à développer une politique publique. » (rapport Bellot sur la smart city)



# Nature des données

- Information : horaires (théorique ou temps réel), temps de parcours, disponibilité de places de stationnement ou vélos en libre-service...
- Données techniques des véhicules, des infrastructures : charge de la batterie, pression de pneus, usure, température ...
- Données sur l'utilisation des véhicules, des infrastructures : trafics, kilométrages parcourus, consommation (éco-conduite)
- Données sécurité routière : accidents, incidents
- Données personnelles : traces de déplacement



# Enjeux sur les données

- Ouverture
- Protection de la vie privée
- Actions à distance
- Sécurité des réseaux



# Des services pour tous

- Ambition réaffirmée d'offrir ces nouveaux services à tous (zones peu denses, publics en difficulté sociale)
- Pas forcément l'utilisateur qui doit être connecté pour bénéficier d'une offre / d'un service (équité, exclusion)
- Mobilité connectée peut permettre de changer d'échelle ou de fiabiliser des pratiques pré-existantes

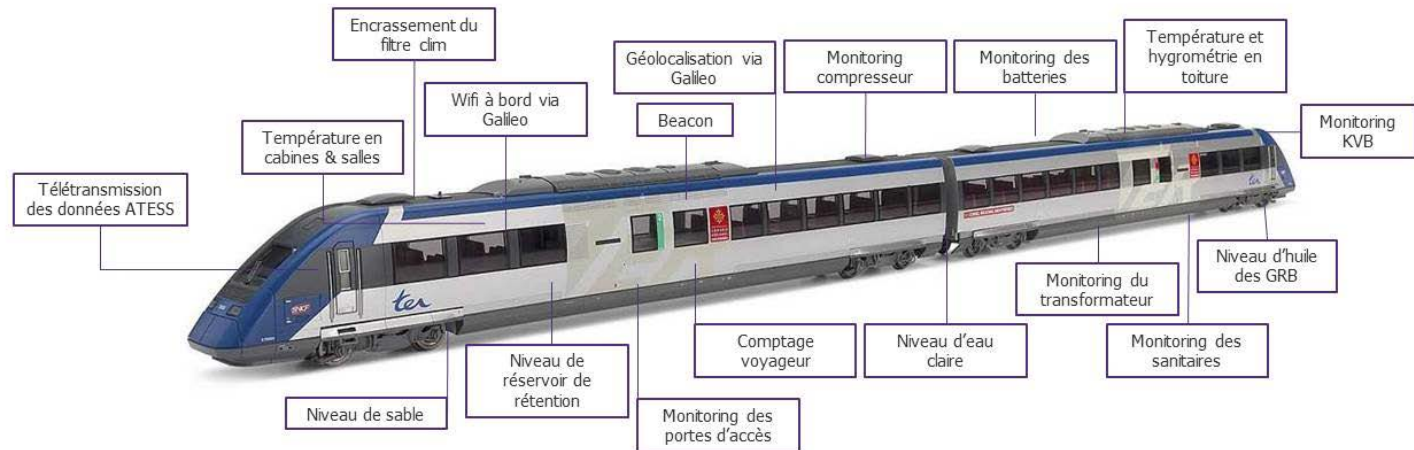


# Mobility as a service

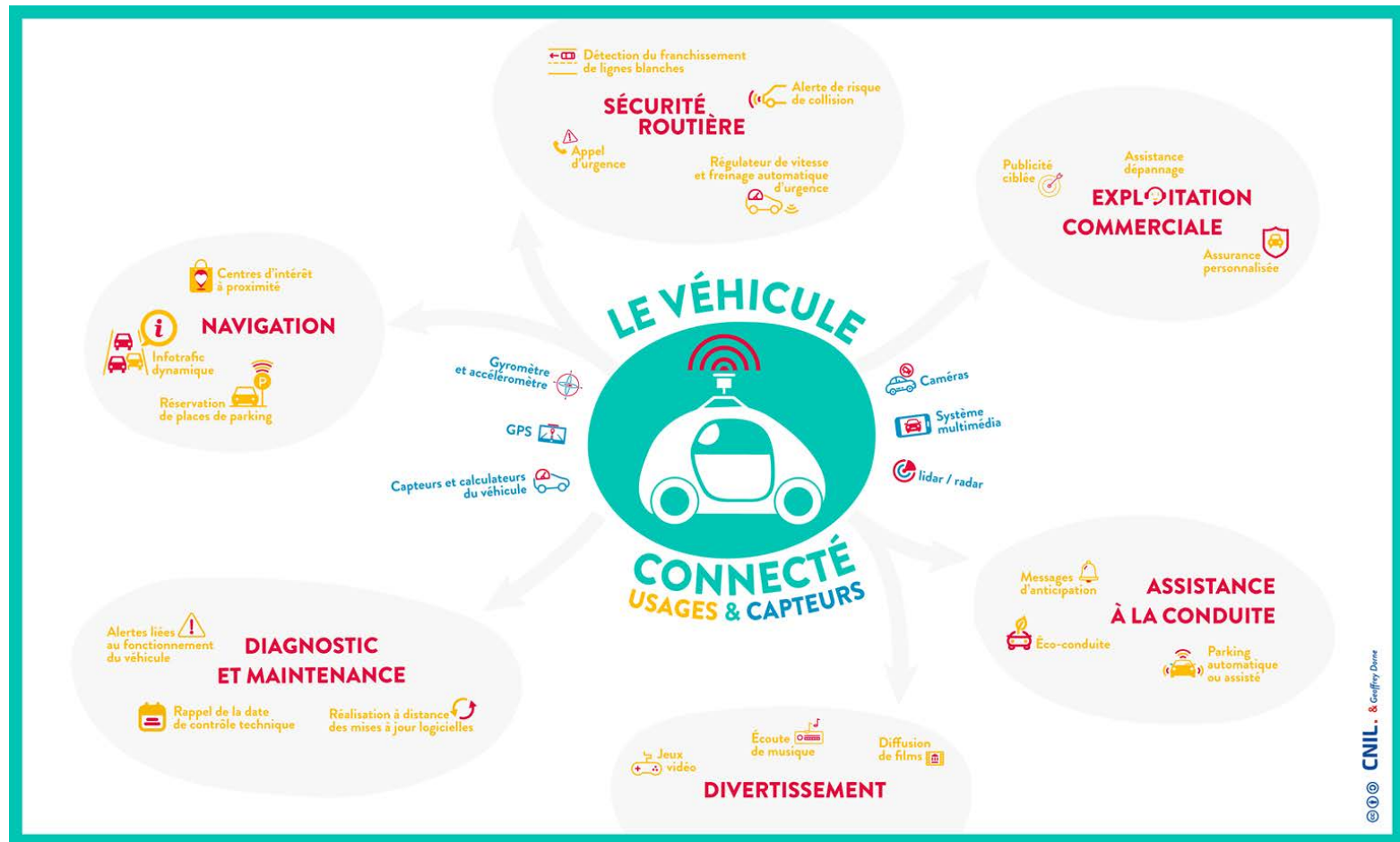
- Services offrant de manière combinée l'information sur la mobilité et l'accès aux services de mobilité
- Échelle : agglomération / bassin de vie (territoires de la mobilité quotidienne)
- Nouveaux services concentrés dans zones denses, avec des usagers plutôt CSP+
- Numérique permet de rendre visible la palette des offres de mobilité et de générer de nouvelles offres (partage)



# Des exemples d'utilisation des données



# La voiture connectée



**Je vous remercie de votre attention**

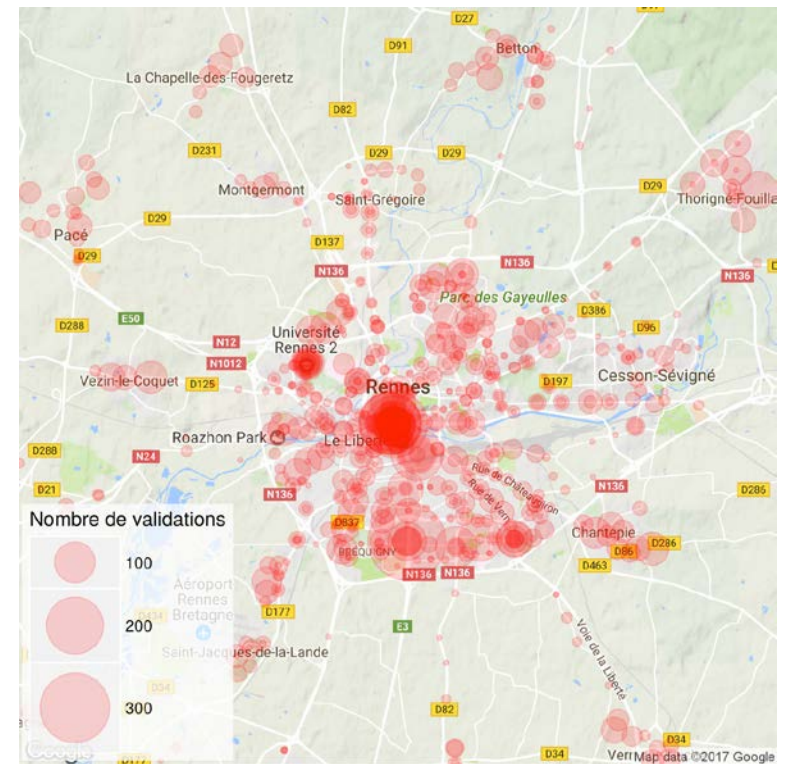
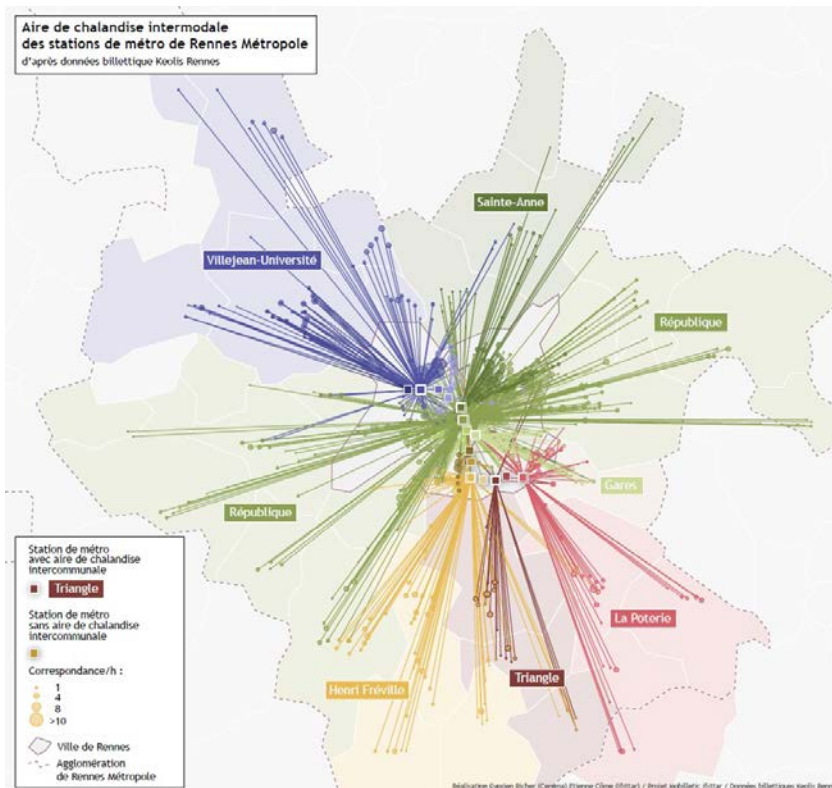
[arantxa.julien@developpement-durable.gouv.fr](mailto:arantxa.julien@developpement-durable.gouv.fr)



MINISTÈRE  
DE LA TRANSITION  
ÉCOLOGIQUE  
ET SOLIDAIRE

# Le projet Mobilletic

- Données billettiques et analyse de la mobilité dans les réseaux de transports en commun : le cas Rennais
- Projet de recherche mené par l'Ifsttar, l'ENPC et le Cerema (+ Kéolis)



# L'atelier prospectif

## La vie robomobile

