

# L'art dans les parcs

Les parkings lyonnais accueillent  
deux nouvelles œuvres d'art pérennes



À la découverte des "Curiosités"  
par Le Gentil Garçon /  
parc Antonin Poncet

TWITTER / @lpa\_officiel  
INSTAGRAM / @moveupart

LINKEDIN / Lyon Parc Auto  
SITE / www.lpa.fr

## CONTACT PRESSE

 plus2sens

Anne-Sophie MASSON  
anne-sophie@plus2sens.com

04 37 24 02 58

## Dossier de presse // Janvier 2020

# Le Parc Antonin Poncet accueille le cabinet de « Curiosités »

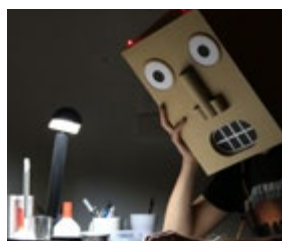
par Le Gentil Garçon

C'est un voyage au cœur des collections de 6 musées lyonnais que Le Gentil Garçon propose au travers de son installation «Curiosités». Dans le cadre de la rénovation complète du parc Antonin Poncet, LPA a souhaité intégrer une œuvre d'art créée par un artiste lyonnais. Inspirée des cabinets de curiosités, forme annonciatrice des musées d'aujourd'hui, cette œuvre invite le passant à découvrir des collections d'objets de toutes natures, parfois hétéroclites, traduisant une conception à la fois encyclopédique, scientifique, esthétique et parfois même fantaisiste du monde. Le Gentil Garçon a eu carte blanche pour s'appropriier les lieux, actuellement en pleine rénovation, et a investi les différents niveaux du parc en faisant apparaître de drôles de personnages ou d'objets créés à partir de ces curiosités collectées au sein de ces musées lyonnais. Un parcours ludique et esthétique invitant à découvrir un espace en souterrain situé en plein cœur de la presqu'île lyonnaise.

## Le Gentil Garçon

### Artiste français qui vit et travaille à Lyon.

Il utilise tous les médias, le dessin, la sculpture, l'installation, la vidéo ou la performance et décroïsonne les catégories. Il matérialise des idées dans des formes aisément identifiables au premier regard, qui proposent plusieurs niveaux de lecture. Il intervient régulièrement dans l'espace public en France et à l'étranger.

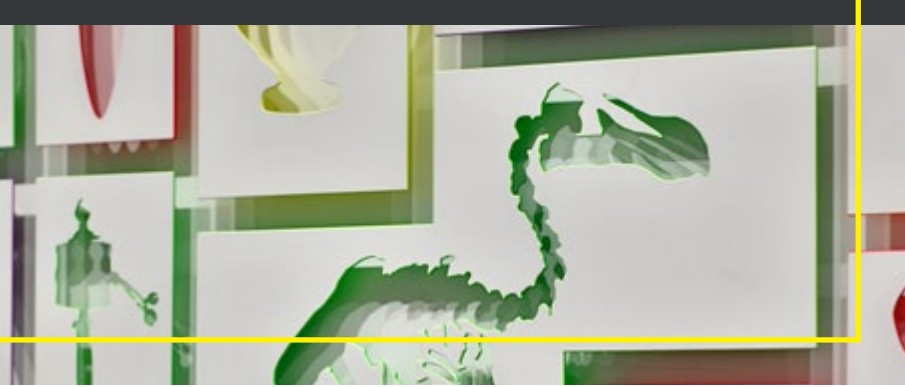


*J'ai imaginé un traitement coloré indirect spécifique basé sur une utilisation originale des couleurs fluorescentes. Chaque découpe métallique est peinte sur le recto en blanc et sur le verso en peinture fluorescente. Chacune est fixée à environ trois centimètres du mur blanc, la face fluo tournée vers le mur. La fluorescence irradie l'arrière de la découpe si bien qu'une lumière colorée se réverbère naturellement sur le mur blanc. Cela donne l'impression que la silhouette métallique est éclairée par l'arrière, son ombre se colore.*

*Cet effet lumineux souligne les contours des découpes et ajoute profondeur et vibration au dispositif. Il le nimbe d'un halo coloré étonnant.*



©Le Gentil Garçon



## Une couleur permet de les différencier :

L'œuvre « *Curiosités* » se laisse découvrir depuis le couloir d'accès au parc, mais également au travers de 12 compositions murales disséminées de-ci de-là aux différents étages du parc. Dans le corridor d'accès au parc, l'œuvre est conçue en deux dimensions et en négatif : ce qui est donné à voir est le vide laissé par les objets, leur empreinte. Les silhouettes positives échappées des armoires se promènent dans l'escalier principal et aux accès piétons de chaque niveau. L'œuvre constitue une collection de collections et l'artiste invite tel un jeu de piste à aller retrouver les objets ou les motifs dont il s'est inspiré dans les différents musées de la ville.



**Le jaune pour le musée des Beaux-Arts, le vert pour le musée des Confluences.**



**L'orangé pour les musées Gadagne et de l'Imprimerie et de la communication graphique.**



**Le rouge pour le musée Lugdunum, le violet pour le musée des Tissus.**

### Métamorphose du Parc

Le Parc Antonin Poncet ne disposait jusque-là pas d'œuvre d'art in situ. Depuis plusieurs mois, il bénéficie d'une rénovation complète.

Les travaux sont conduits en deux phases. De juillet à novembre 2019, la réfection de l'accès piéton, de l'accueil, de la cage d'escalier et ascenseur et des étages voiture -1 à -3.

Puis de juin à novembre 2020, la réfection des étages voiture -4 et -5.

Enfin, un ascenseur sera prochainement installé dans le Clocher de la Charité afin de permettre un accès PMR au parc Antonin Poncet et par conséquent la création de places de stationnement dédiées PMR.

Construit en 1987, le parc Antonin Poncet propose 666 places de stationnement, un espace sécurisé vélos de 110 places et 76 places deux roues, des espaces de recharge de véhicules électriques et une station Citiz de véhicules en libre-service.

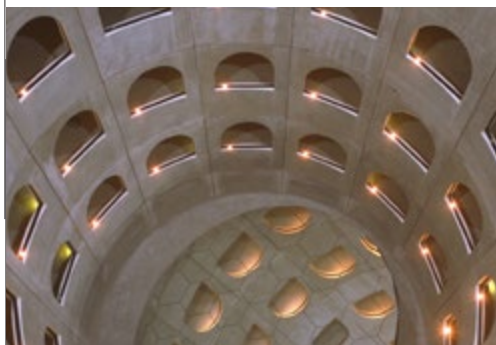
### Le regard du Président de LPA

*« L'œuvre du Gentil Garçon nous invite à une expérience esthétique et ludique au sein du parc Antonin Poncet. Emblématique par son emplacement au cœur de la presqu'île lyonnaise, ce parc méritait une œuvre majeure portée par un artiste lyonnais. Le voyage qui nous est proposé est hautement symbolique pour LPA. Il marque à la fois une continuité avec l'histoire d'amour entre LPA et l'art en venant enrichir la collection permanente des œuvres d'art pérennes situées dans nos parcs et embellir ce parc Antonin*

*Poncet qui sera à l'issue des rénovations engagées un magnifique exemple de notre savoir-faire. Cette œuvre est également un joli clin d'œil au lien étroit qui unit LPA à l'ensemble des musées et institutions culturelles lyonnaises. « Curiosités » illustre l'histoire commune que nous enrichissons chaque année avec nos différentes expositions éphémères créées dans le cadre de La Place de l'Art. La curiosité est un vilain défaut dit-on... pas au parc Antonin Poncet ! »*

# LPA ou la culture accessible à tous avec l'art dans les parcs

En faisant de l'art dans les parcs sa signature depuis près de 30 ans, LPA a affirmé sa volonté de faciliter l'accès à l'art pour tous. Réalisées par des artistes reconnus ou de jeunes talents en devenir, ces œuvres d'art, pensées dès la conception des parcs pour la plupart, offrent un regard différent sur la ville. Véritable parcours artistique au cœur de la cité comprenant aujourd'hui près d'une vingtaine de créations mêlant peinture, sculpture, performance lumineuse ou plasticienne, le musée souterrain de LPA, gratuit et accessible à tous, ne cesse d'agrandir sa collection. Du parc Villeurbanne à Marché-Gare, du parc Célestins à Berthelot, prenez le temps de découvrir la ville différemment et de vous approprier ces œuvres qui donnent à voir et réfléchir sur l'art dans la ville de demain.



## Parc Célestins – 1994

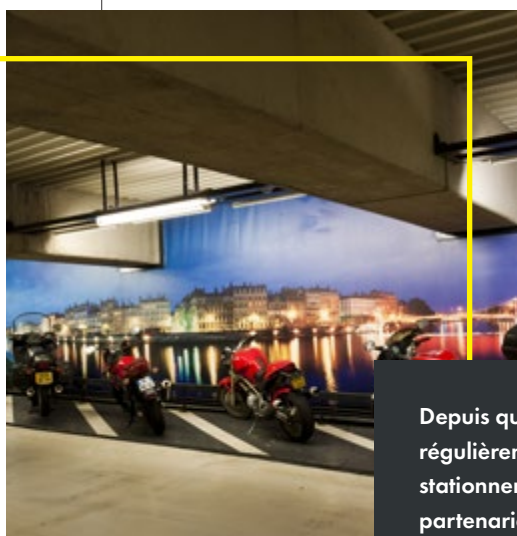
- Artiste : Daniel Buren, « Sens dessus dessous »
- Architecte : Michel Targe

## Parc Saint-Georges – 2005

- Artiste : Marin Kasimir « Alentours : Triptyque pour Saint-Georges »
- Architecte : Wilmotte & Associés

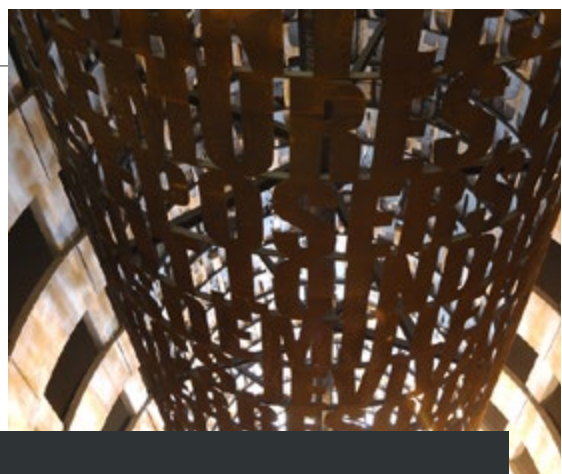
## Parc République – 1993

- Artiste : François Morellet « Les Hasards de la République »
- Architecte : Pierre Vurpas



## Parc Villeurbanne – 2006

- Artiste : Philippe Favier « Regrets des oiseaux »
- Architecte : Jean-Charles Demichel, Claude Dordilly



## La Place de l'Art

Depuis quatre ans, LPA propose régulièrement au sein de ses parcs de stationnement, des expositions réalisées en partenariat avec des grandes institutions culturelles de la métropole lyonnaise comme le maLYON, le musée des Beaux-Arts, le musée de l'imprimerie ou encore le Festival Lyon BD et les Biennales dans

le cadre de La Place de l'Art. Ce concept pérenne d'expositions éphémères permet d'offrir de nouveaux usages aux parcs de stationnement en facilitant l'accès à la culture pour tous. LPA s'inscrit ainsi comme un acteur impliqué dans toutes les cultures en réinventant la fonction du parking pour en faire un lieu de créativité et d'échanges.

# A propos de LPA

Créée il y a 50 ans, la SEM Lyon Parc Auto est aujourd'hui le fer de lance de la mobilité et du stationnement de la métropole de Lyon. LPA propose aujourd'hui plus de 20 000 places de stationnement au sein de ses 36 parcs, 257 voitures en autopartage dans 42 stations avec Citiz et en free-floating avec Yea!

LPA concourt aussi à améliorer le transport de marchandises dans l'espace urbain en optimisant les livraisons au dernier kilomètre avec des ELU (Espaces de Logistique Urbaine) au sein de ses parcs Cordeliers, Les Halles, bientôt au P2 Cité Internationale et prochainement dans le cadre d'un Hôtel de Logistique Urbaine au Port de Lyon.

LPA accompagne également les start-up au sein du Lab LPA, son laboratoire d'expérimentation de la mobilité. Aujourd'hui, 4 jeunes pousses y sont hébergées et expérimentent leurs process dans les parcs LPA.

Son service de parkings mutualisés LPA&CO permet aujourd'hui de proposer plus de 1 100 places de stationnement complémentaires dans toute l'agglomération lyonnaise.



## Parc Fosse aux Ours – 2007

- Artiste : Véronique Joumard  
« Lumières lunes et constellations »
- Architecte : Wilmotte & Associés

## Parc Aéroport Saint-Exupéry P1 – 2008

- Artiste : Patrice Carré « Les Mondes à l'envers »
- Architecte : CRB Architectes

## Mais aussi

- Parc Terreaux – 1994 - Artiste : Matt Mullican,  
« Sans titre » / Architecte : Pierre Favre
- Parc Croix Rousse – 1994 - Artiste : Michel Verjus, « De plain-pied et en sous-sol » /  
Architecte : Jérôme Thomas
- Parc Berthelot – 1995 - Artiste : Dror Endeweld, « Innommable, innombrable de 1 à 12 et de -2 à 10 » / Architecte : Pierre Saulnier, Alain Persillon
- Parc Gare-Part-Dieu – 1995 - Artiste : Joseph Kosuth « Les aventures d'Ulysse sous Terre » /  
Architecte : Jean-Charles Demichel, Claude Dordilly
- Parc Cité internationale P0 – 2004 - Artiste : Jody Elf « Strata » / Architecte : CRB Architectes
- Parc Cité Internationale P2 – 2006 - Artiste : Peter Downsbrough « Untitled »
- Parc Gros caillou – 2007 - Artiste : Valérie Jouve « Petite valse répétitive » / Architecte : Metropolis Architectes
- Parc Tony Garnier – 2008 - Artiste : Lawrence Weiner, « Victoire ou » / Architecte : Pierre Vurpas
- Parc Morand – 2008 - Artiste : Georges Adilon « 3 jeux de traits » / Architecte : Atelier de la Rize

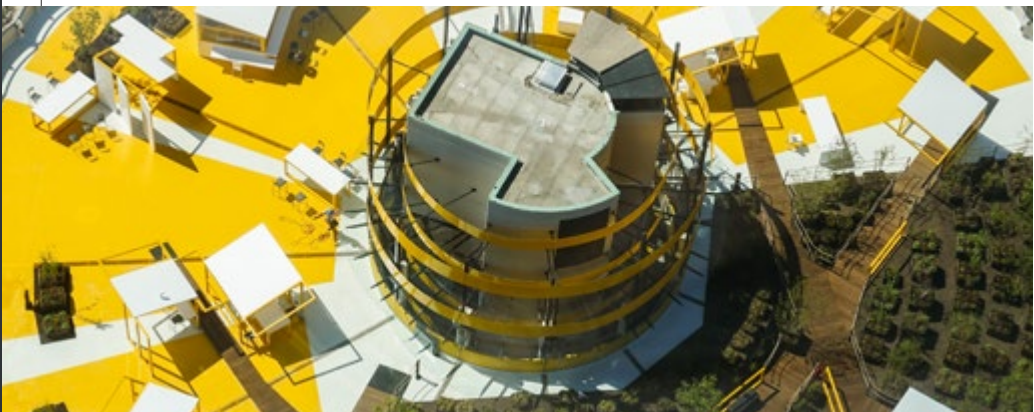
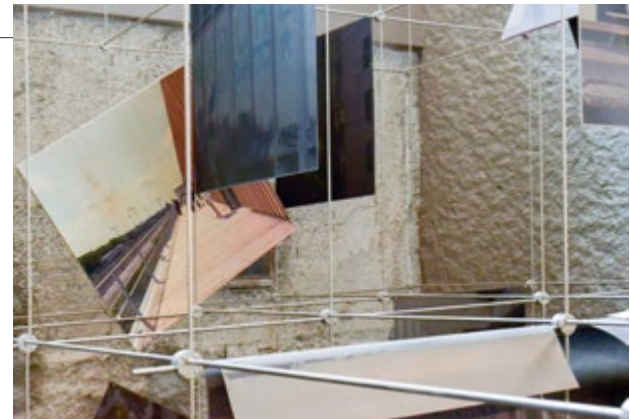


## Parc Marché-Gare – 2018

- Artiste : Aurélie Pétreil  
« Abscisses & ordonnées »
- Architecte : Bruno Tomasini

## Parc Les Halles – 2019

- Artiste : Mengzhi Zheng  
« Inarchitectures »
- Architecte : WW Architecture



## Anticipalyon ou une vision futuriste de la ville signée par les Allumeurs de Rêves et BK

Au cœur de la ville, le parc Hôtel de Ville accueille de manière pérenne une évocation artistique de ce que pourrait être la ville de demain en conjuguant à la fois illustration, fresque historique et utilisation de la lumière.

"Anticipalyon" est une installation offrant une vision futuriste de Lyon, intégrant deux spectacles son et lumière, joués quotidiennement de 06 h 30 à minuit. Cette œuvre se décline dans l'escalier principal et sur le portique d'accès véhicules, sur les quais. Elle a été réalisée par quinze créateurs lyonnais, selon une scénographie et la direction artistique de Gilbert Coudène des Allumeurs de Rêves, avec une création visuelle de BK France, Etienne Guiol, Arnaud Pottier, Alexis Turchet, Davy Dumartheray et une création musicale de Paul Lecomte. Les maquettes originales des fresques ont été imaginées et dessinées par Romain Laforet, puis mises en peintures murales par Mory Ouattara, Julien Lachaize, Maud Royole Dejeux, Alice Chassagneux, Pauline Déas, Sabine Medini, Camille Esposito et Aurélya Avérone. Tous ces jeunes muralistes sont diplômés de la prestigieuse école lyonnaise ÉCohlCité. La technique de vidéo-projection et son installation ont été assurées par l'entreprise Alabama, la préparation des surfaces murales et les échafaudages par les entreprises Peeters et Reppelin.

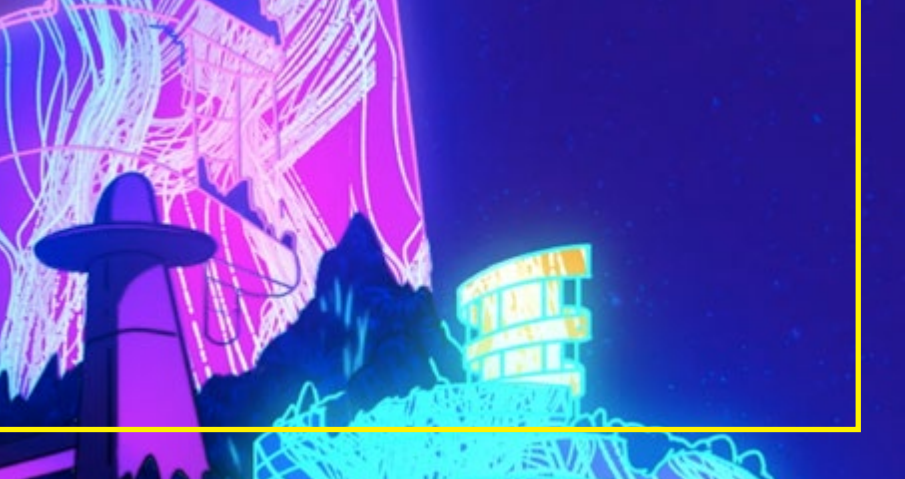
## Gilbert Coudène



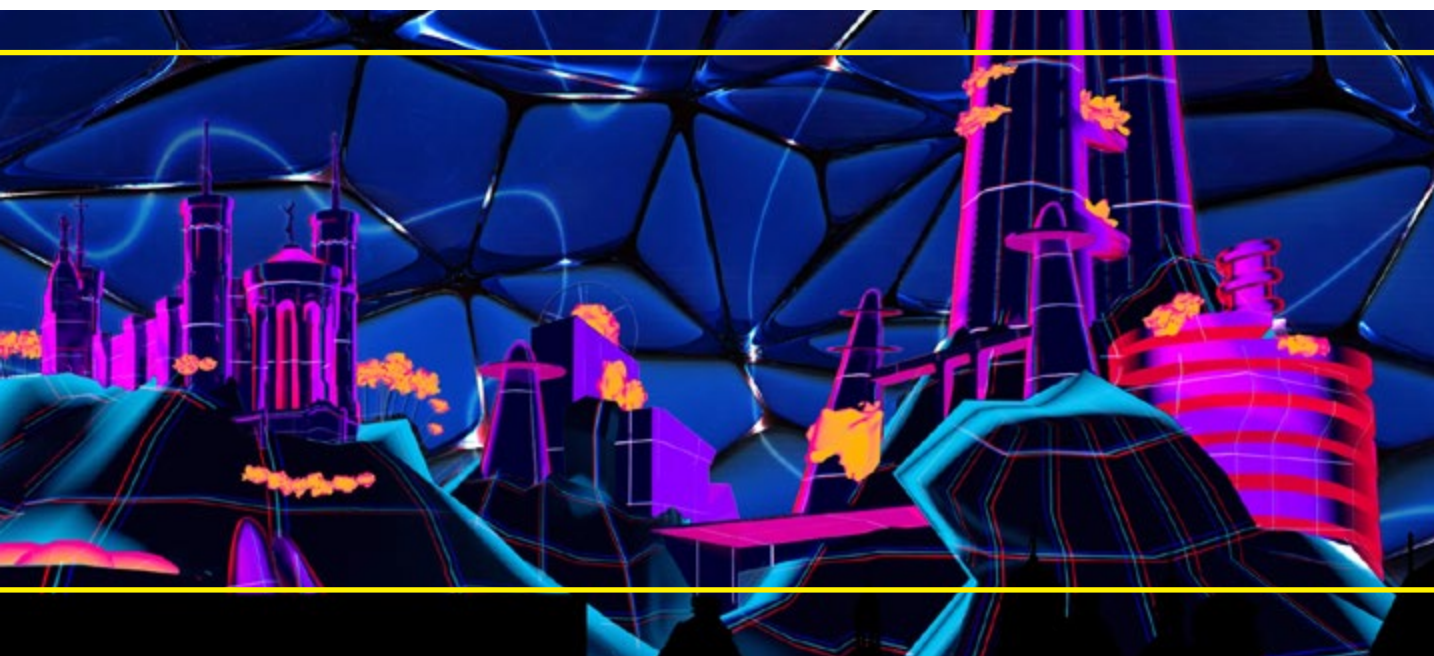
Pour Gilbert Coudène, directeur artistique de ce projet, « il nous tenait à cœur de pouvoir revenir dans ce quartier des Terreaux. Lorsque LPA nous a proposé de donner notre vision de Lyon dans le futur au travers d'une fresque lumineuse, au sein même du parc Hôtel de Ville, l'enthousiasme était grand et le travail immense. Nous sommes fiers aujourd'hui de pouvoir offrir ce regard différent sur cette ville que nous aimons par le biais de cette œuvre pérenne. »

Ce début marque pour les Allumeurs de Rêves et BK France un retour dans le quartier des Terreaux, avec cette œuvre pérenne pour LPA. Ce sont eux qui, pour la Fête des Lumières en 2013, sur la Fresque des Lyonnais dont ils avaient animé les personnages, réalisèrent le spectacle "Dessine-moi des lumières". Un succès, couronné par le trophée partenaire des Lumières... Depuis, leurs réussites se sont multipliées, emportant ces créateurs lyonnais sur tous les continents, du Moyen-Orient à l'Asie.





Construit dans le cadre de la piétonnisation de la place Louis Pradel en 1993, le parc Hôtel de Ville propose 211 places de stationnement, un espace sécurisé vélos de 62 places, des bornes de recharge de véhicules électriques, des places et un accès PMR ainsi qu'une station Citiz de véhicules en libre-service.



## Le regard du Président de LPA

« Notre signature « la mobilité est un art » pourrait, avec Anticipalyon, être remplacée par l'art dans la ville ! Elle nous transporte en particulier, par des illustrations d'anticipation qui nous rappellent les bandes dessinées, un art que nous mettons régulièrement à l'honneur. Cette vision colorée et ludique est le travail conjugué d'un collectif lyonnais regroupant une quinzaine de créateurs visuels, sonores et visuels et les talents de l'ÉCohLCité.

Ce soutien permanent à la création lyonnaise est un engagement fort et constant de LPA permettant à la fois à ces artistes émergents ou plus confirmés de s'inscrire durablement dans la ville et dans l'imaginaire de ces habitants. En proposant ce type d'œuvres, singulières et ludiques, LPA veille également à rendre accessible l'art et la culture au plus grand nombre et à rester un contributeur acteur de la ville d'aujourd'hui et de demain. »

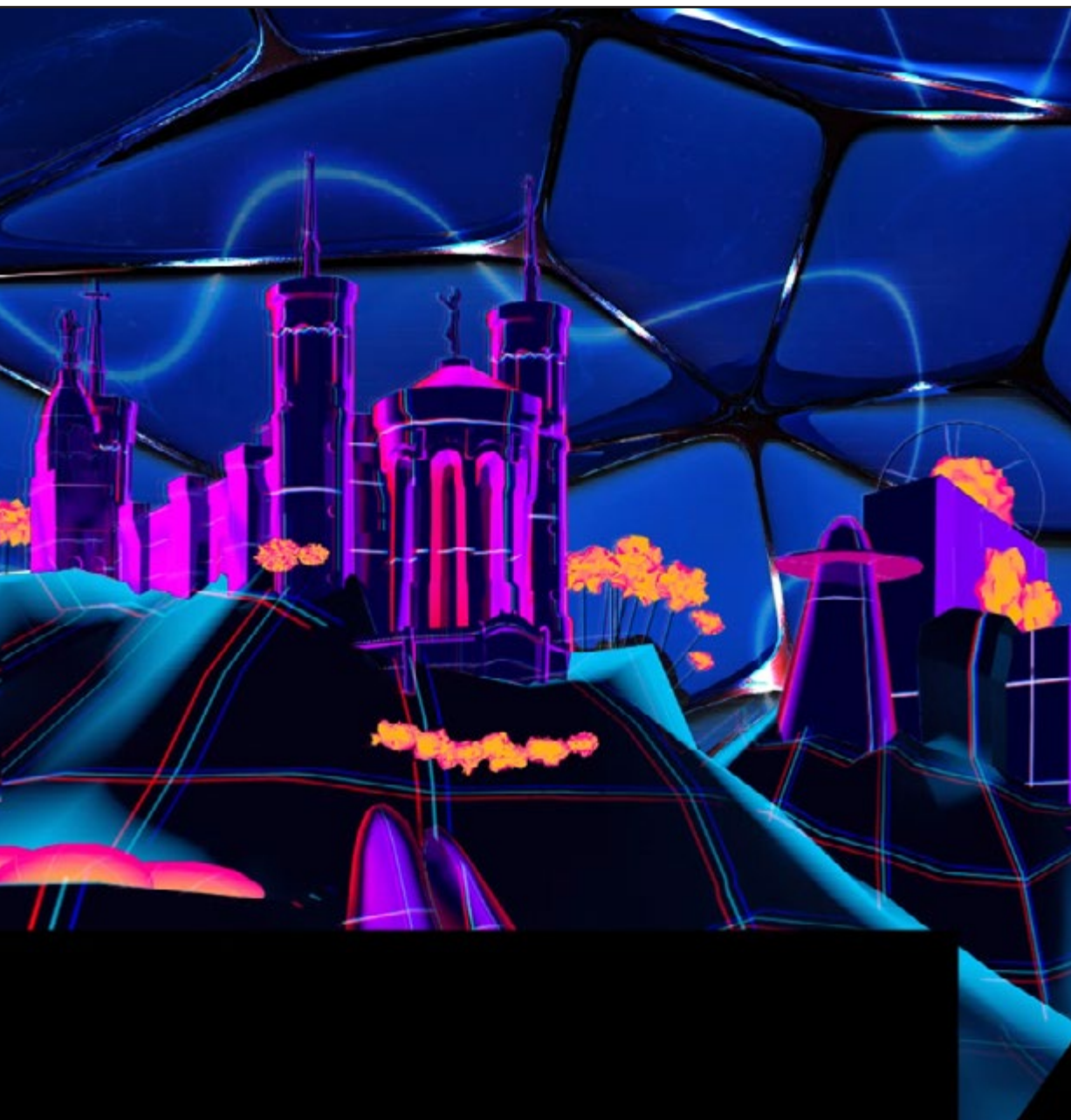


# L'art dans les parcs

Les parkings lyonnais accueillent  
deux nouvelles œuvres d'art pérennes



— LA MOBILITÉ  
EST UN ART —



**Anticipalyon ou une vision futuriste  
de la ville signée par les Allumeurs  
de Rêves et BK / Parc Hôtel de Ville**

TWITTER / @lpa\_officiel  
INSTAGRAM / @move2art

LINKEDIN / Lyon Parc Auto  
SITE / [www.lpa.fr](http://www.lpa.fr)

**CONTACT PRESSE**

 plus2sens

Anne-Sophie MASSON  
[anne-sophie@plus2sens.com](mailto:anne-sophie@plus2sens.com)

04 37 24 02 58

**Dossier de presse  
// Janvier 2020**