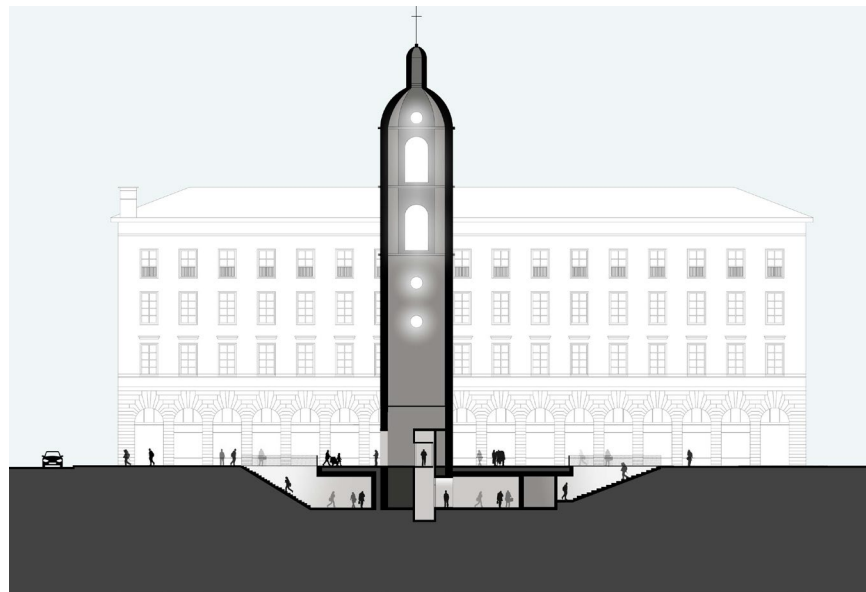


RÉNOVATION DU PARC ANTONIN PONCET DERNIERE PHASE : INSTALLATION D' UN ASCENSEUR DANS LE CLOCHER DE LA CHARITÉ

Le Parc Antonin Poncet poursuit sa transformation dans la continuité des travaux déjà réalisés en 2019 et 2020. Après avoir rénové les différents niveaux de stationnement et procédé à l'installation de l'œuvre d'art « Curiosités » par Le Gentil Garçon, la rénovation se poursuit désormais avec la création d'un ascenseur dans le Clocher de la Charité, garantissant ainsi un accès simplifié au parc de stationnement pour les personnes à mobilité réduite.

En raison de la crise sanitaire, ces travaux de création de l'ascenseur ont été reportés à cette année. Ils ont ainsi débuté fin janvier pour une livraison prévue début août, sous réserve d'aléas de chantier.

Le projet consiste à créer un ascenseur accessible depuis la place, pour permettre de regagner le sous-sol. Cet ascenseur, entièrement vitré, débouchera dans le couloir à quelques pas du métro et de l'entrée piétonne du parc de stationnement. Pour faciliter l'accès, les portes du clocher seront entièrement automatisées. L'intérieur de celui-ci sera également mis en valeur avec la rénovation du plafond bois et la réfection des murs et du sol avec de la pierre de Villebois. Cette dernière sera également utilisée pour le parement de la gaine de l'ascenseur.



©Atelier Thierry Roche & Associés

D'un point de vue technique, ce chantier est complexe du fait de l'exiguïté des espaces à l'intérieur du clocher, empêchant tout engin mécanique d'y pénétrer et obligeant à des travaux de terrassement uniquement réalisés manuellement mais aussi de part la présence de la nappe phréatique et des ouvrages du métro.

Pour se prémunir de difficultés, pendant toute la phase de génie civil, une surveillance continue du Clocher de la Charité est mise en place via un système d'auscultation.

Concernant le fonctionnement de l'ascenseur, celui-ci sera accessible uniquement aux clients du parc Antonin Poncet (bouton d'appel par lecteur de ticket ou carte), la porte du clocher étant fermée la nuit et ouvrable par contrôle d'accès (ticket ou carte).





A PROPOS DE LPA

Créée il y a 50 ans, la SEM Lyon Parc Auto est aujourd'hui le fer de lance de la mobilité et du stationnement de la métropole de Lyon. LPA propose plus de 20 000 places de stationnement au sein de ses 35 parcs, 257 voitures en autopartage dans 42 stations Citiz et en free-floating avec Yea!. Son service de parkings mutualisés LPA&CO permet aujourd'hui de proposer plus de 1 100 places de stationnement complémentaires dans toute l'agglomération lyonnaise en optimisant ces places non ou sous-utilisées dans les immeubles d'habitation ou d'entreprises pour répondre aux attentes des usagers ou des habitants de la métropole dans des quartiers en tension comme ceux de la Part-Dieu, la Croix Rousse ou encore Confluence. LPA s'engage aussi dans l'essor de la mobilité douce en proposant plus de 1 000 places dans 17 parcs vélos sécurisés de la métropole. Plus d'informations ... <http://www.lpa.fr/> / LinkedIn / Twitter [@lpa_officiel](#)

Contacts presse

LPA

Christine Giraudon-Charrier, directrice de la communication
06 08 65 29 67 / christine.giraudon@lpa.fr

Agence plus2sens

Anne-Sophie Chatain-Masson, Attachée de presse
06 83 33 35 83 / anne-sophie@plus2sens.com