

Communiqué de presse

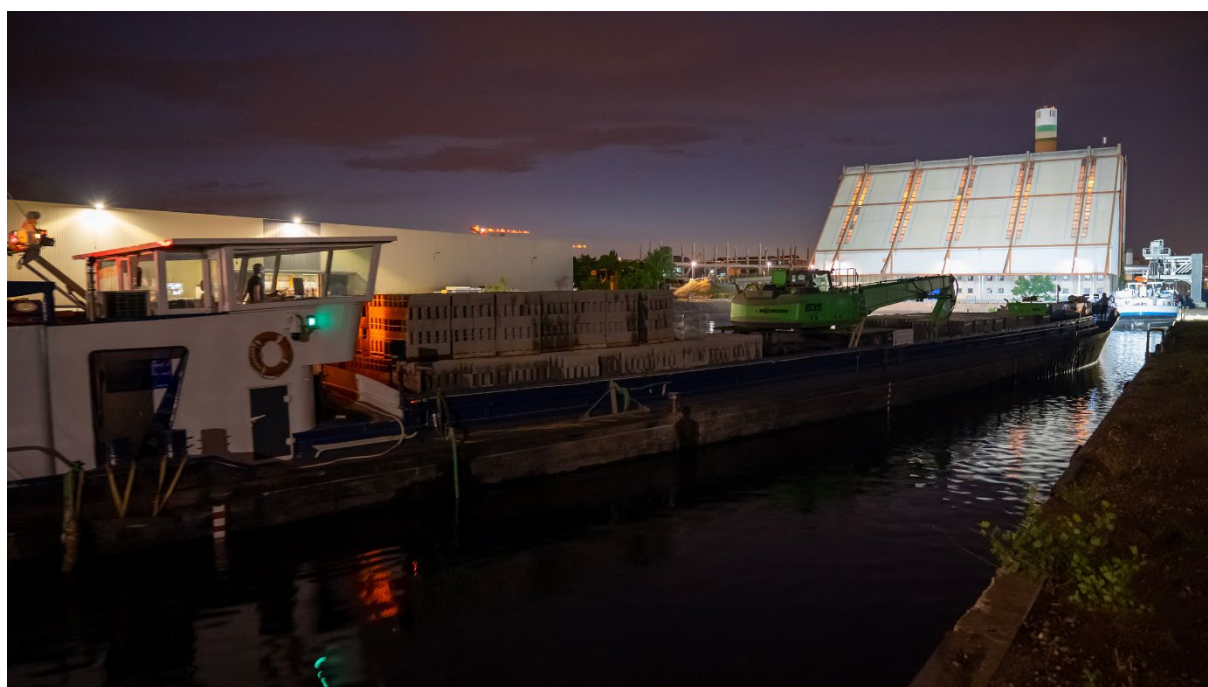
le 24 juin 2022

**Chantier HLU :
une livraison de matériaux par voie fluviale permet de diviser les émissions de
carbone par 7.**

Les 23 et 24 juin, 500 tonnes de matériaux ont été acheminées par voie fluviale depuis Villefranche sur Saône vers le chantier du futur Hôtel Logistique Urbain dans le port Edouard Herriot (Lyon 7^{ème}). Cette opération a été conduite par le groupe Plattard, fournisseur pour Axis, entreprise en charge de la réalisation du gros œuvre dans la construction du HLU. Le choix de ce mode de transport a permis de diviser les émissions de CO² par 7 par rapport à un acheminement par camion.

Les blocs agglomérés ont été chargés le 23 juin au matin à Villefranche sur Saône. Ils ont été transportés sur une barge alimentée en biocarburant jusqu'à Lyon dans la soirée, pour être déchargés le 24 et acheminés au chantier toute la journée du 24 juin au moyen des véhicules décarbonés de BFT Transport.

Crédits photographiques : Metronomi



HLU, les travaux avancent !

Le chantier du futur HLU, conduit par Quartus Logistique, se déroule dans de bonnes conditions et dans le respect du calendrier prévu. A ce jour :

- 100% des fondations sont réalisées pour le plot Nord et le plot Sud
- La charpente béton est en cours (1/3 pour le plot Sud, ¼ pour le plot Nord environ)
- La pose de la charpente bois débute sur le bâtiment Sud

La réalisation du « clos couvert » démarrera fin juillet, le dallage sera effectué à partir de novembre et l'intervention des lots techniques débutera dans la foulée, avec l'objectif de livrer les bâtiments dans le courant du premier semestre 2023.

AXIS, une entreprise proactive dans le domaine de l'innovation technique au service de l'environnement

Acteur majeur de la construction de bâtiment en Auvergne Rhône-Alpes depuis 1991, **AXIS** développe ses activités de gros-œuvre seul et d'entreprise générale dans les domaines Résidentiel, Tertiaire, Industriel et de Monuments historiques et accompagne les enjeux de la construction sur tout le territoire. **AXIS** met en œuvre depuis de nombreuses années des matériaux innovants (béton bas carbone, béton isolant) et participe pleinement à la recherche de solutions de réduction d'empreinte carbone dans la construction.

Pour l'opération Hôtel Logistique Urbain de Lyon Gerland, le constructeur Quartus Logistique a confié à **AXIS** le lot gros-œuvre. **AXIS** réalise les fondations destinées à accueillir la charpente béton et l'ensemble de la maçonnerie des deux bâtiments.

Cette réalisation nécessite d'acheminer et d'utiliser 1 800 palettes de blocs de béton. **AXIS** a choisi de se fournir auprès du **groupe Plattard**. Celui-ci, résolument inscrit dans une démarche environnementale de réduction de ses émissions de gaz à effet de serre, participe au développement du port fluvial de Villefranche-sur-Saône et déploie une phase test de livraison de matériaux par voie fluviale jusqu'au sud de Lyon.

HLU : la future solution pour la livraison décarbonée des marchandises en cœur urbain

La Société HLU, constituée de LPA, la Banque des Territoires, la Poste Immobilier et la SERL, crée, en partenariat avec la Métropole de Lyon et la Compagnie Nationale du Rhône, un Hôtel Logistique Urbain composé de 2 bâtiments d'une surface globale de 29 800 m², stratégiquement situés au sein du Port Edouard Herriot (Lyon 7^{ème}). La maîtrise d'œuvre de ce projet a été confiée à Quartus Logistique. Le HLU, équipement mutualisé entre différents occupants et partagé entre plusieurs activités, répondra aux besoins des entreprises de transport et de logistique et de leurs clients.

Contact presse : Agence Géraldine Musnier

Géraldine Musnier : geraldine@agencegeraldinemusnier.com – 06 72 68 27 21

